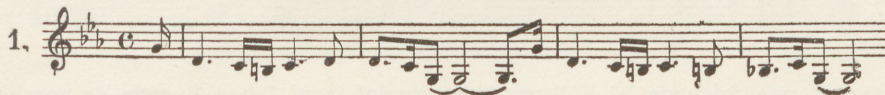


Gammel er svensk Tonekunst ikke. Efter den ikke typisk svenske Franz Berwald var det den romantisk paavirkede August Söderman, der, bl. a. under Indtryk af Gade og Grieg, søgte at skabe en nationalt præget svensk Tonekunst ved at tage Folkemusiken, Polsker, Låter og de følsomt betonedede Folkeviser op som Temaforbilleder. Ind i denne Retning, der betoner det folkeligt nationale, glider Hugo Alfvén (f. 1872), man vil mærke det baade i hans Symfoni og hans burleske Rhapsodi: Midsommarvaka. Alfvén er en Akademiker i sin Kunst, formfuldendt, stilig, ægte svensk i sin Sans for Vid og for det klangligt flotte.

En nyere Tids musikalske Følemaade, yngre, stærkere omend mindre lokal svensk, mere almen europæisk orienteret — møder vi hos Kurt Atterberg, en af det unge Sveriges største og oprindeligste Musikbegavelse, i sine bedste Værker besjælet af et meget betydeligt og karakterfuldt Temperament, i sine Temaers og Rytters Skarpskaarenhed og Kraft ikke uden aandeligt Slægtskab med Føreren i vor „nye Musik“, Carl Nielsen.

Vi citerer det typiske Hovedtema i Ouverturen til Op. „Härvard Harpolekaren“ fra 1919:



Svensk Lyrik repræsenteres i Aften ved den stærkt stemningsbevægede Ture Rangström og Natanael Berg, en af de mest talentfulde yngre svenske Komponister.

---